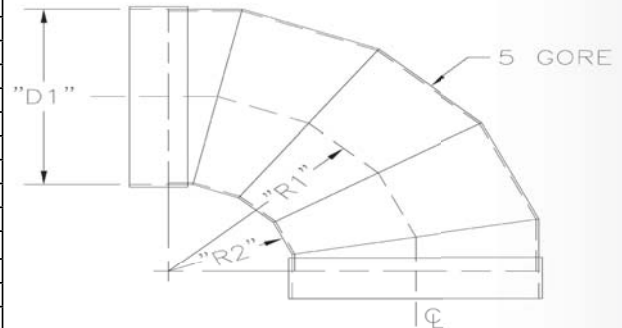
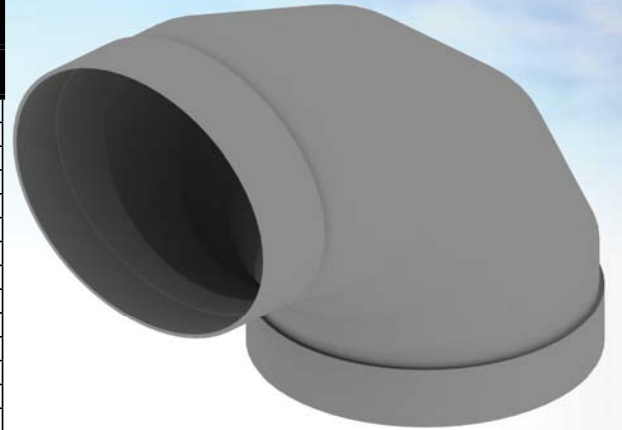


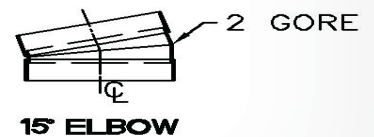
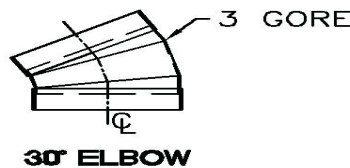
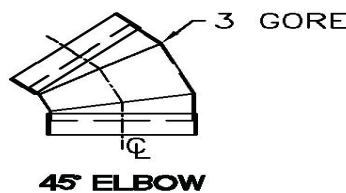
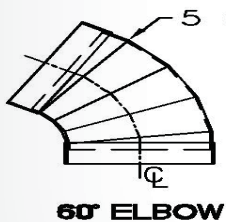


| DUCT DIAMETER | STANDARD THROAT RADIUS | | HALF THROAT RADIUS | | QUARTER THROAT RADIUS | |
|---------------|------------------------|--------|--------------------|--------|-----------------------|--------|
| | "D1" | "R1" | "R2" | "R1" | "R2" | "R1" |
| 4 | 6.750 | 4.500 | 4.500 | 2.500 | 3.375 | 1.125 |
| 6 | 9.938 | 6.625 | 6.625 | 3.313 | 4.969 | 1.656 |
| 8 | 12.938 | 8.625 | 8.625 | 4.313 | 6.469 | 2.156 |
| 10 | 16.125 | 10.750 | 10.750 | 5.375 | 8.063 | 2.688 |
| 12 | 19.125 | 12.750 | 12.750 | 6.375 | 9.563 | 3.188 |
| 14 | 21.000 | 14.000 | 14.000 | 7.000 | 10.500 | 3.500 |
| 16 | 24.000 | 16.000 | 16.000 | 8.000 | 12.000 | 4.000 |
| 18 | 27.000 | 18.000 | 18.000 | 9.000 | 13.500 | 4.500 |
| 20 | 30.000 | 20.000 | 20.000 | 10.000 | 15.000 | 5.000 |
| 22 | 33.000 | 22.000 | 22.000 | 11.000 | 16.500 | 5.500 |
| 24 | 36.000 | 24.000 | 24.000 | 12.000 | 18.000 | 6.000 |
| 26 | 39.000 | 26.000 | 26.000 | 13.000 | 19.500 | 6.500 |
| 28 | 42.000 | 28.000 | 28.000 | 14.000 | 21.000 | 7.000 |
| 30 | 45.000 | 30.000 | 30.000 | 15.000 | 22.500 | 7.500 |
| 32 | 48.000 | 32.000 | 32.000 | 16.000 | 24.000 | 8.000 |
| 34 | 51.000 | 34.000 | 34.000 | 17.000 | 25.500 | 8.500 |
| 36 | 54.000 | 36.000 | 36.000 | 18.000 | 27.000 | 9.000 |
| 38 | 57.000 | 38.000 | 38.000 | 19.000 | 28.500 | 9.500 |
| 40 | 60.000 | 40.000 | 40.000 | 20.000 | 30.000 | 10.000 |
| 42 | 63.000 | 42.000 | 42.000 | 21.000 | 31.500 | 10.500 |
| 44 | 66.000 | 44.000 | 44.000 | 22.000 | 33.000 | 11.000 |
| 46 | 69.000 | 46.000 | 46.000 | 23.000 | 34.500 | 11.500 |
| 48 | 72.000 | 48.000 | 48.000 | 24.000 | 36.000 | 12.000 |
| 50 | 75.000 | 50.000 | 50.000 | 25.000 | 37.500 | 12.500 |
| 52 | 78.000 | 52.000 | 52.000 | 26.000 | 39.000 | 13.000 |
| 54 | 81.000 | 54.000 | 54.000 | 27.000 | 40.500 | 13.500 |
| 56 | 84.000 | 56.000 | 56.000 | 28.000 | 42.000 | 14.000 |
| 58 | 87.000 | 58.000 | 58.000 | 29.000 | 43.500 | 14.500 |
| 60 | 90.000 | 60.000 | 60.000 | 30.000 | 45.000 | 15.000 |
| 62 | 93.000 | 62.000 | 62.000 | 31.000 | 46.500 | 15.500 |
| 64 | 96.000 | 64.000 | 64.000 | 32.000 | 48.000 | 16.000 |
| 66 | 99.000 | 66.000 | 66.000 | 33.000 | 49.500 | 16.500 |
| 68 | 102.000 | 68.000 | 68.000 | 34.000 | 51.000 | 17.000 |
| 70 | 105.000 | 70.000 | 70.000 | 35.000 | 52.500 | 17.500 |
| 72 | 108.000 | 72.000 | 72.000 | 36.000 | 54.000 | 18.000 |
| 74 | 111.000 | 74.000 | 74.000 | 37.000 | 55.500 | 18.500 |
| 76 | 114.000 | 76.000 | 76.000 | 38.000 | 57.000 | 19.000 |
| 78 | 117.000 | 78.000 | 78.000 | 39.000 | 58.500 | 19.500 |
| 80 | 120.000 | 80.000 | 80.000 | 40.000 | 60.000 | 20.000 |



AVAILABLE MATERIALS OF CONSTRUCTION: TYPE II PVC, POLYPROPYLENE, CPVC, DUAL LAMINATE, FRP, AND PVDF

- NOTES:**
1. STANDARD COLLAR CONNECTIONS SHOWN / FLANGED CONNECTIONS ARE AVAILABLE UPON REQUEST
 2. CUSTOM DIAMETERS AND CENTERLINES ARE AVAILABLE UPON REQUEST
 3. FIRESIST™ FM APPROVED DUCT AVAILABLE UPON REQUEST



Corporate Headquarters:
144 Industrial Drive
Forest City, NC 28043

Mailing Address:
P.O. Box 1287
Forest City, NC 28043

Phone: (828) 245-9836
Fax: (828) 245-1437
www.KCHSERVICES.com